



جستجو...



روش های پیشنهادی برای حفظ و نگهداری از ساندویچ پانل

این روزها یکی از مصالح ساختمانی پرکاربرد در صنعت ساختمان، ساندویچ پانل است. این سازه ی پیش ساخته به دلیل مزایای فراوانی که دارد محبوبیت بالایی در بین فعالان این حوزه کسب کرده است. از انواع ساندویچ پانل می توان به **ساندویچ پانل سقفی** و **ساندویچ پانل دیواری** اشاره کرد. چگونه می توان این عایق را حفظ کرد؟ چگونه از صدمه دیدن آن پس از نصب جلوگیری کنیم؟ برای پاسخ جامع به سوالات شما در مورد **نحوه نگهداری از ساندویچ پانل** و **اجرای ساندویچ پانل**، این مقاله را تا پایان دنبال کنید. تیم مجرب ما با ارائه بهترین کیفیت و عملکرد و نصب به موقع تلاش می کند تا رضایت شما را جلب کند، بنابراین تیم ما خدمات تکمیل ساندویچ پانل را نیز ارائه می دهد.

۰۰:۴۰

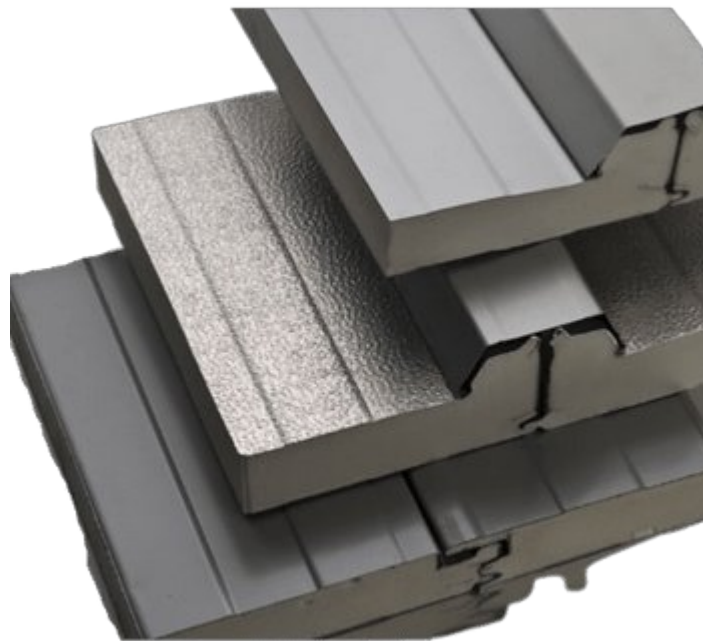




دانلود PDF این مقاله

در این مطلب با چه مواردی آشنا می شویم ؟

آسیب‌های احتمالی در ساندویچ پانل ها و نگهداری از ساندویچ پانل
ترک و فرورفتگی در ساندویچ پانل ها
تغییر رنگ سطح ساندویچ پانل
روش‌های مختلف نگهداری ساندویچ پانل



ساندویچ پانل دیواری

برای اطلاعات بیشتر در مورد ساندویچ پانل دیواری و خرید آن کلیک کنید

ساندویچ پانل دیواری

آسیب‌های احتمالی در ساندویچ پانل ها و نگهداری از ساندویچ پانل

بدیهی است که قسمت بیرونی ساندویچ پانل بیشتر از سایر قسمت‌ها آسیب می‌بیند، زیرا بیشتر در معرض نور خورشید و عوامل محیطی قرار دارند، بنابراین باید به لایه‌های بیرونی توجه بیشتری شود، زیرا در صورت آسیب دیدن لایه‌های بیرونی، هسته پانل‌ها از آسیب جان سالم به در نخواهد برد. این آسیب‌ها شامل ساندویچ پانل دیواری و سقفی و **ساندویچ پانل متراژ پایین** که در معرض آفتاب باشند نیز می‌شود و کیفیت محصول تاثیر به سزایی در قبال **نگهداری از ساندویچ پانل** پانل خواهد داشت.





ترک و فرورفتگی در ساندویچ پانل ها

لازم به ذکر است که ترک‌ها و فرورفتگی‌های روی سطح پانل می‌تواند آسیب قابل توجهی به سازه شما وارد کند، زیرا رطوبت و انواع آلودگی‌ها به راحتی به ساندویچ پانل سقفی نفوذ کرده و سبب پوسیدگی آن‌ها می‌شود و شما باید هزینه زیادی برای تعمیر سازه مورد نظر خود بپردازید.

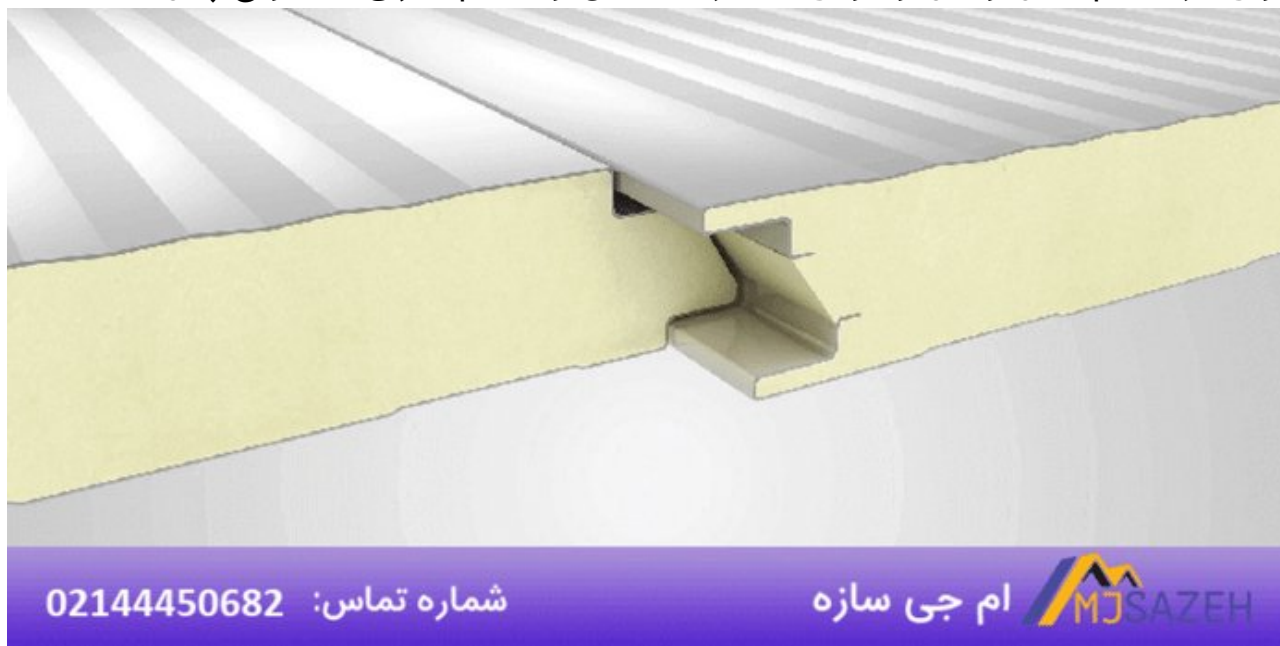
یکی از نکات کلیدی در مورد تعمیر و نگهداری از ساندویچ پانل این است که پانل‌های آسیب دیده نیاز به تعمیر به موقع دارند که باید توسط متخصص مجرب انجام شود. در غیر این صورت، این نوع سازه‌ها قابل تعمیر نیستند و نیاز به تعویض با پنل جدید دارند که این امر هزینه گزافی را روی دستتان می‌گذارد.

تغییر رنگ سطح ساندویچ پانل

نکته دیگری که باید به آن توجه کرد این است که این عوامل می‌توانند نقش بسیار مهمی در تغییر رنگ پانل‌ها داشته باشند بنابراین این نوع مصالح باید تا حد امکان نباید در معرض نور خورشید و **اشعه ماوراء بنفش** قرار گیرند. این امر به مرور زمان هزینه‌های اضافی در تعمیر سازه مورد نظر را به همراه دارد.

روش‌های مختلف نگهداری ساندویچ پانل

در ادامه مطلب با ما همراه باشید تا دو زمان اصلی نگهداری از ساندویچ پانل را معرفی کنیم، اولی در هنگام حمل و نقل و دومی بعد از نصب آن و هنگام اجرای ساندویچ پانل است.



نگهداری در حین حمل و نقل یا در انبار

- یکی از مواردی که در بسته بندی ساندویچ پانل باید رعایت کنید، استانداردهای بسته بندی است. این باید جایگزین هوای اطراف ساندویچ شود تا از تجمع رطوبت در اطراف پانل جلوگیری شود. در این بخش مهمترین نکات توضیح داده شده است:
- شاخک لیفتراک را مستقیماً به پنل وصل نکنید. عملیات بارگیری یا تخلیه باید با قلاب مخصوص انجام شود.
- اولین قدم این است که پانل را روی یک سکو یا صفحه محکم قرار دهید تا از آسیب مکانیکی و آب باران محافظت شود.
- قبل از تخلیه، اولین قدم تعیین یک مکان صاف و بدون شیب برای نگهداری ساندویچ پانل ها است. شیب زمین نباید بیش از ۵ درجه باشد.
- پالت یا تخته را در محل نگهداری از ساندویچ پانل قرار دهید. این فاصله باید حداقل ۱۰ سانتی متر از زمین باشد.
- سطح ساندویچ پانل را با یک روکش پلاستیکی یا پارچه‌ای بپوشانید.
- از راه رفتن روی سازه‌ها خودداری کنید زیرا فشارهای کوچک می‌تواند به آن‌ها صدمه برساند.
- حداکثر ارتفاع قابل نگهداری از ساندویچ پانل ۱۵۰ سانتی متر است.
- یکی از نکات دیگری که باید به آن توجه داشت، هنگام بارگیری است. در این زمان فاصله چنگک‌های لیفتراک باید به گونه‌ای باشد که لبه‌های پانل آسیب نبیند و سازه روی لیفتراک

متعادل شود تا پانل آسیب نبیند.

• هنگام بلند کردن پانل، پانل بالایی را روی پانل پایینی نکشید. پانل پایینی ممکن است آسیب دیده یا خراشیده شود.

همچنین اگر علاقه‌مند به تهیه بهترین‌ها برای منزل خود هستید، می‌توانید از وب سایت ما دیدن کنید و با مراجعه به وب سایت ما اطلاعات مورد نیاز خود را دریافت کنید. مجموعه ما انواع ساندویچ پانل، قیمت ساندویچ پانل، ساندویچ پانل متراژ پایین، ساندویچ پانل سقفی و ساندویچ پانل دیواری را ارائه می‌دهد.

تعمیر و نگهداری پس از نصب ساندویچ پانل

اگر می‌خواهید عمر مفید پانل‌ها را افزایش دهید، بهینه‌سازی کرده و به طور کلی از ساندویچ پانل‌های خود به درستی استفاده کنید، باید آن‌ها را تا حد امکان از نور مستقیم خورشید و گرمای شدید و تغییرات دما دور نگه دارید.

• این سازه‌ها هر چند سال یکبار برای بهبود طول عمر، کارایی و کیفیت سازه توسط متخصصان و تکنسین‌ها نیاز به تعمیر و بازسازی دارند.

• اگر در حین نصب آب بندی و درزبندی به درستی انجام نشود، مشکلات مختلفی از جمله نفوذ آب باران، هوا و رطوبت در داخل سازه ایجاد می‌شود که در نهایت منجر به پوسیدگی سازه می‌شود.

• سعی کنید پانل‌ها را از مواد شیمیایی دور نگه دارید تا عمر سازه افزایش یابد. البته لازم به ذکر است که ساندویچ پانل‌هایی با متریال‌های مناسب و سازگار با این محیط‌ها و حتی در برابر **مواد شیمیایی** و اماکن صنعتی نیز مستحکم هستند و مقاومت خوبی از خود نشان می‌دهند.



شماره تماس: 02144450682

ام جی سازه  MJS AZEH

در صورت بروز آسیب چگونه ساندویچ پانل ها را تعمیر کنیم؟

گاهی ممکن است ساندویچ پانل سقفی یا ساندویچ پانل دیواری به دلیل استفاده طولانی مدت دچار آسیب شود که در این صورت بهتر است اقداماتی برای تعمیر و یا تعویض ساندویچ پانل انجام شود.

اگر قسمت زیادی از ساندویچ پانل آسیب دیده باشد باید این قطعه این قسمت را با قطعه جدید تعویض کنید. اما این کار به دلیل تفاوت رنگی احتمالی بین پانل تعویض شده و پانل تعویض نشده می‌تواند مشکل ساز باشد.

اگر ساندویچ پانل مورد استفاده برای سازه شما دچار خوردگی شده باشد، بهتر است با تمیز کردن، رنگ آمیزی و شستشو آن را تعمیر کنید. همچنین قطعات آسیب دیده و پیچ‌های زنگ زده را برای جلوگیری از گسترش آسیب تعویض کنید.

سخن پایانی

همان‌طور که در بالا ذکر شد، در زمینه ساخت این سازه‌ها با استفاده از بهترین مواد اولیه و مجهزترین امکانات برای تولید محصولات، روش نگهداری از ساندویچ پانل و انتخاب یک شرکت تولیدکننده معتبر باعث افزایش طول عمر سازه و استفاده بهینه و کارآمد از این مصالح می‌شود.

امتیازدهی 



گروه صنعتی ام‌جی‌سازه با اتکا به تجربه و استفاده از مهندسين و متخصصين مجرب و متعهد يکي از قويترين

و بهترین مجموعه های اجرای سازه های پانلی در کشور را داراست.

دسترسی سریع

نمونه کارها <

بلاگ <

خدمات ما <

درباره ما <

تماس با ما <

اطلاعات تماس

تهران، کن، خیابان دره زرنوجنوبی انتهای کوچه درویش کوچه میان دزک پلاک ۳

۰۲۱۴۴۴۵۰۶۸۲

info@mjsazeh.com



آخرین اخبار

کانکس pvc چگونه ساخته می شود؟

۱۳ مارس ۲۰۲۳



پیمانکار ساندویچ پانل باید چه خصوصیات داشته باشد؟

۱۲ مارس ۲۰۲۳



انرژی گرفته با ❤️ از تیم طراحی سایت و سئو سایت تابان شهر